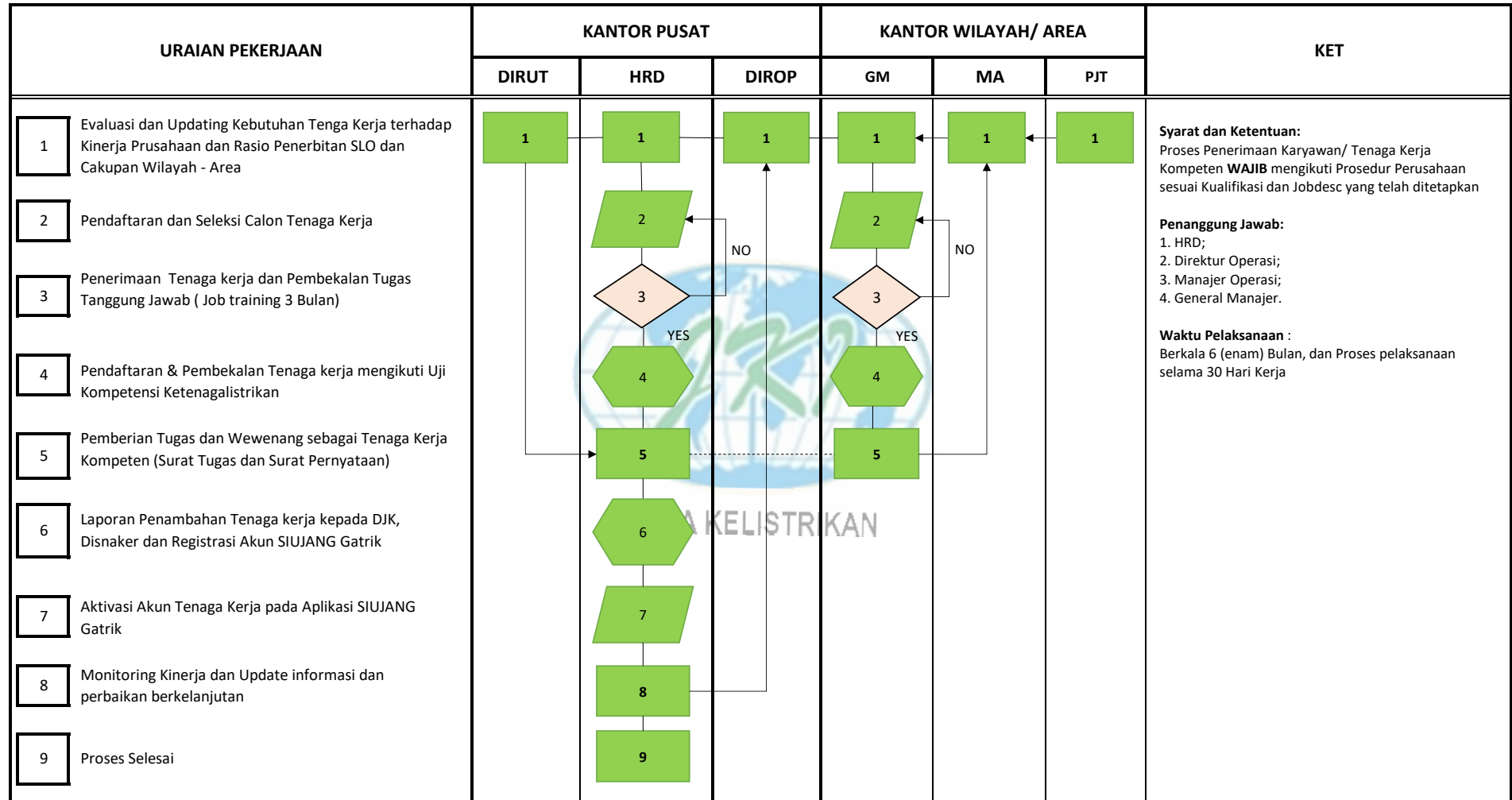


MEKANISME PENERIMAAN TENAGA KERJA KOMPETEN

PERMEN ESDM NO. 12 TAHUN 2021 DAN PERATURAN PERUSAHAAN



DISUSUN OLEH :

TTD,
DIVISI MUTU PT. JKI

DISETUJUI OLEH :

TTD,
DIREKTUR UTAMA